

TEST DE FAGERSTRÖN

¿Cuánto tiempo pasa entre que se levanta y fuma su primer cigarillo?

1

Hasta 5 minutos	3 PUNTOS
De 6 a 30 minutos	2 PUNTOS
De 31 a 60 minutos	1 PUNTO
Más de 60 minutos	0 PUNTOS

¿Encuentra difícil no fumar en lugares donde está prohibido?

2

SÍ	1 PUNTO
NO	0 PUNTOS

¿Qué cigarillo le costaría más dejar de fumar?

3

El primero de la mañana	1 PUNTO
Cualquier otro	0 PUNTOS

¿Cuántos cigarillos fuma al día?

4

Más de 30	3 PUNTOS
Entre 21 y 30	2 PUNTOS
Entre 11 y 20	1 PUNTO
Menos de 11	0 PUNTOS

¿Fuma más durante las primeras horas después de levantarse?

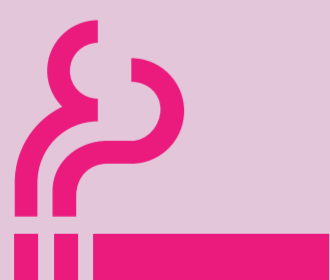
5

SÍ	1 PUNTO
NO	0 PUNTOS

¿Fuma aunque esté tan enfermo que tenga que estar en la cama?

6

SÍ	1 PUNTO
NO	0 PUNTOS



OBTÉN EL TOTAL DE PUNTOS

PUNTUACIÓN

0

1

2

3

4

5

6

7

8

9

10

GRADO DE DEPENDENCIA

NINGUNA

DÉBIL

MEDIA

FUERTE

MUY FUERTE